

Projekt

z dnia
Zatwierdzony przez

**UCHWAŁA NR
RADY MIEJSKIEJ DZIERŻONIOWA**

z dnia 31 października 2016 r.

**w sprawie przystąpienia do sporządzenia miejscowego planu zagospodarowania przestrzennego
obszaru położonego przy ulicy Świdnickiej i granicy Dzierżoniowa z Nowizną**

Na podstawie art. 18 ust. 2 pkt 15 ustawy z dnia 8 marca 1990 r. o samorządzie gminnym (Dz.U. z 2016 r. poz. 446, poz. 1579) oraz art. 14 ust. 1 i 2 ustawy z dnia 27 marca 2003 r. o planowaniu i zagospodarowaniu przestrzennym (Dz.U. z 2016 r. poz. 778, poz. 904, poz. 961, poz. 1250, poz. 1579) uchwała się, co następuje:

§ 1. Przystępuje się do sporządzenia miejscowego planu zagospodarowania przestrzennego obszaru położonego przy ulicy Świdnickiej i granicy Dzierżoniowa z Nowizną.

§ 2. Integralną częścią niniejszej uchwały jest załącznik graficzny przedstawiający granice obszaru objętego projektem planu.

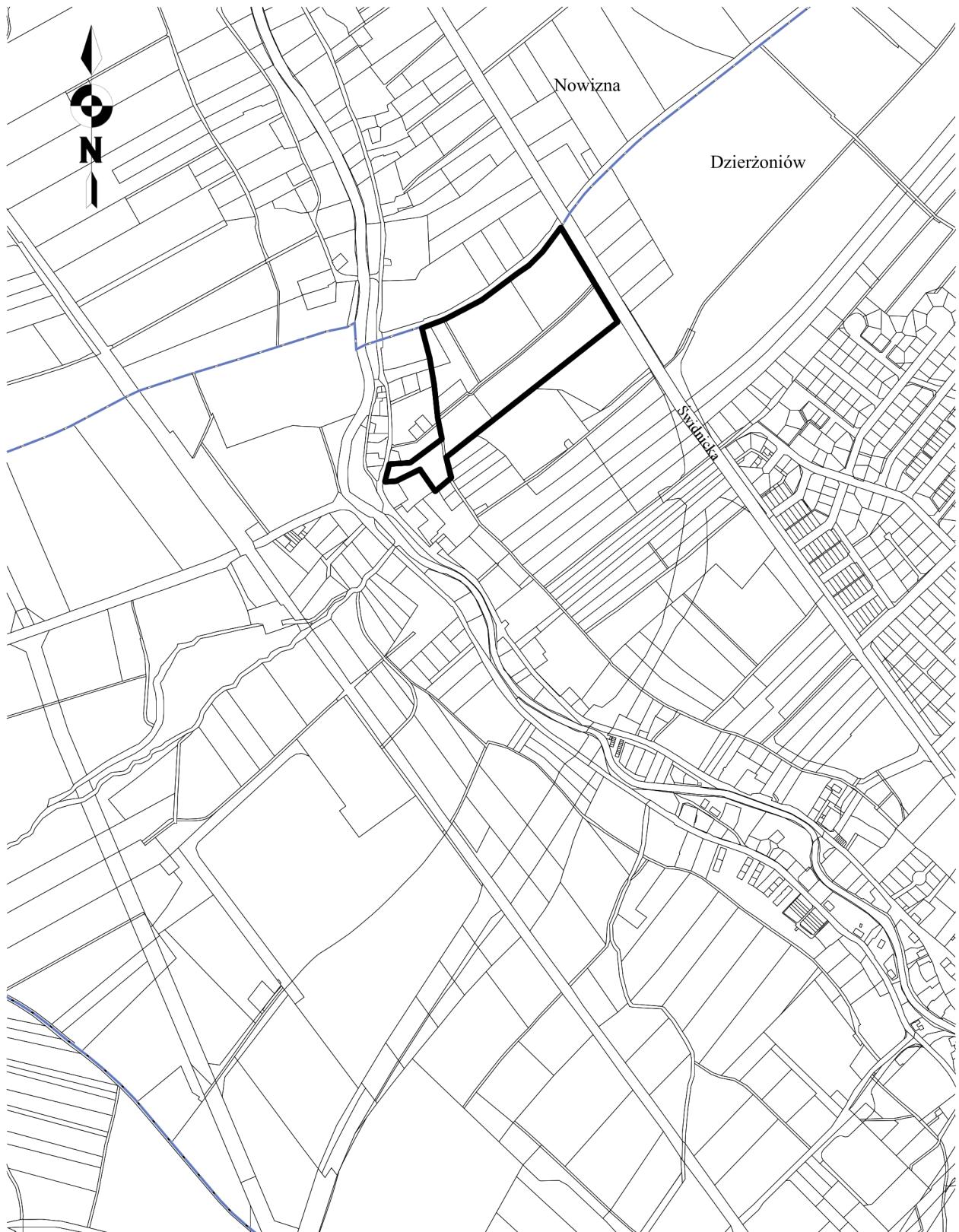
§ 3. Wykonanie uchwały powierza się Burmistrzowi Dzierżoniowa.

§ 4. Uchwała wchodzi w życie z dniem podjęcia.

Załącznik do Uchwały Nr

Rady Miejskiej Dzierżoniowa

z dnia 31 października 2016 r.



**OBSZAR OBJĘTY
PRZEDMIOTOWĄ UCHWAŁĄ**

Uzasadnienie

do uchwały Rady Miejskiej Dzierżoniowa w sprawie przystąpienia do sporządzenia miejscowego planu zagospodarowania przestrzennego obszaru położonego przy ulicy Świdnickiej i granicy Dzierżoniowa z Nowizną.

1. Cel i skutki podjęcia uchwały.

Przedkładany projekt uchwały dotyczy przystąpienia do sporządzenia miejscowego planu zagospodarowania przestrzennego obszaru położonego przy ulicy Świdnickiej i granicy Dzierżoniowa z Nowizną. Podjęcie uchwały umożliwia rozpoczęcie procedury planistycznej w celu sporządzenia planu miejscowego.

2. Aktualny stan faktyczny i prawny.

Wskazany obszar, o powierzchni ok. 6,5 ha, aktualnie jest użytkowany rolniczo. W obszarze tym we władaniu Gminy znajduje się ok. 50% powierzchni terenu. Są to atrakcyjne działki, którymi zainteresowany jest potencjalny inwestor.

Okolo 95% powierzchni przedmiotowego obszaru objęte jest obowiązującym miejscowym planem zagospodarowania przestrzennego, przyjętym uchwałą nr LXIII/380/10 Rady Miejskiej Dzierżoniowa z dnia 27 września 2010 r. (Dz. Urz. Woj. Doln. z 2010 r. nr 231, poz. 3851). Plan ustala przeznaczenie terenów pod: aktywność gospodarczą, drobną aktywność gospodarczą z dopuszczeniem funkcji mieszkaniowej, zabudowę jednorodziną oraz drogi.

Część obszaru nieobjęta planem, tj. działka nr 516/1 o pow. ok. 0,39 ha, została włączona do opracowania, aby umożliwić ustalenie korytarza komunikacyjnego do ulicy Nowowiejskiej.

Założony w ww. planie miejscowym układ dróg, w granicach wskazanych na załączniku graficznym do projektu uchwały, wymaga obecnie dostosowania do zmieniających się potrzeb, aby zapewnić lepszą obsługę komunikacyjną terenów inwestycyjnych. Dlatego wymagane jest sporządzenie nowego planu miejscowego.

Przewidywane rozwiązania zgodne są z ustaleniami Studium uwarunkowań i kierunków zagospodarowania przestrzennego Dzierżoniowa.

3. Różnice pomiędzy dotychczasowym a projektowanym stanem prawnym.

Nie dotyczy.

4. Konsekwencje finansowe dla budżetu gminy.

Szacunkowy koszt sporządzenia planu – ok. 20.000 zł. Rozpoczęcie prac planuje się w br. natomiast zakończenie w roku 2017. Środki finansowe zarezerwowane w budżecie na rok 2016 pokryją tegoroczne wydatki.

5. Rozdzielnik.

1. Odbiorcy zewnętrzni:

Nie dotyczy

2. Odbiorcy wewnętrzni:

KRM – 1 egz.

PA – 1 egz.